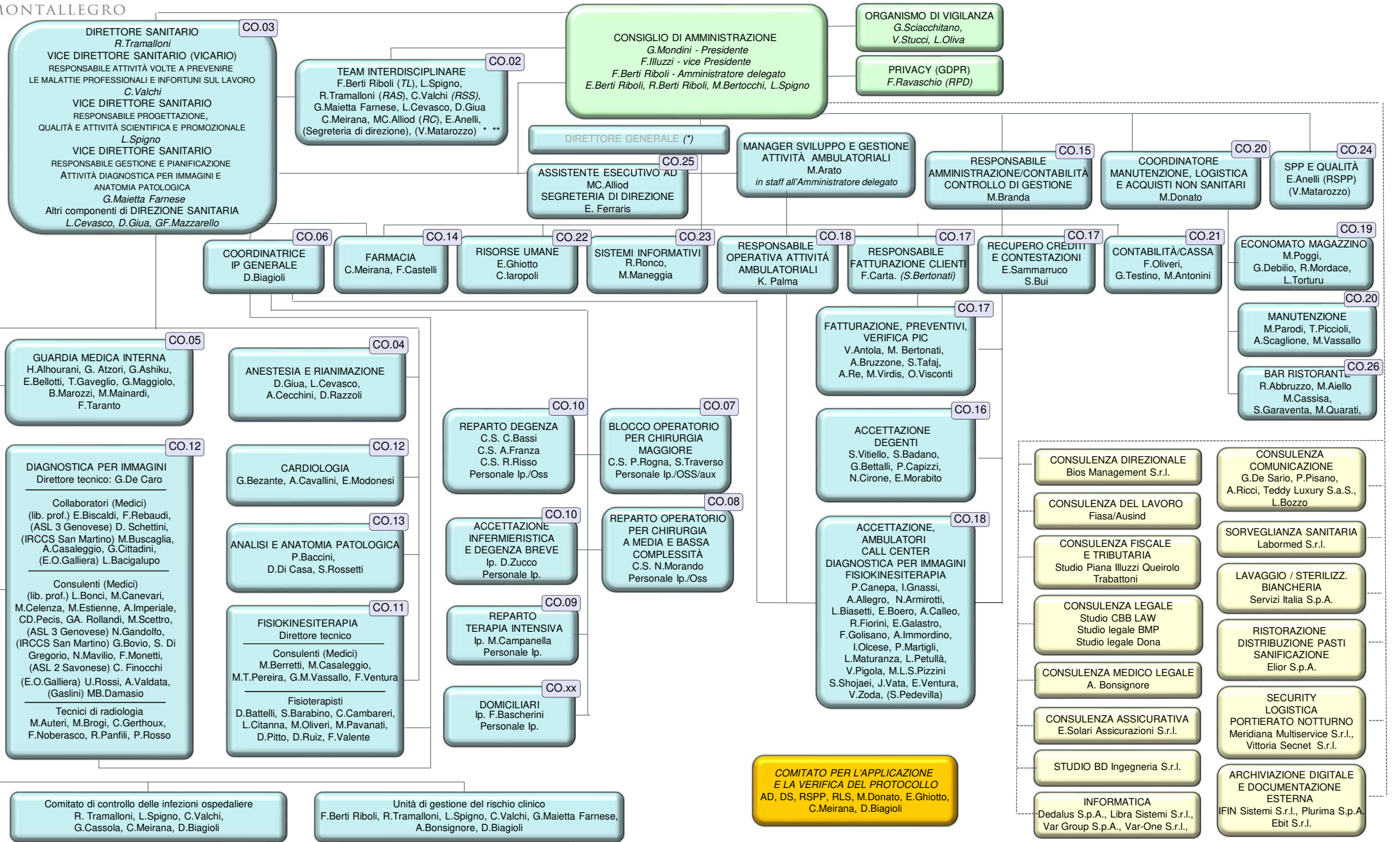




MONTALEGRO



* TL=Team Leader, RAS=Responsabile attività sanitarie, RSS=Responsabile salute e sicurezza, RC=Responsabile comunicazione

** Osservatori del comportamento: Biasetti, Biglia, Campanella, Carta, Panfilii, Rizzo, Rossetti, Valente, Vitiello

(*) Le competenze del Direttore generale sono state riassorbite dall'Amministratore delegato